

Ebenfalls erhältlich:

Der römische Limes in Bayern

Geschichte und Schauplätze entlang des UNESCO-Welterbes



Von Thomas Fischer und Erika Riedmeier-Fischer
232 Seiten, 165 Abb., davon zahlreiche farbige, neun Wanderkarten und eine Übersichtskarte, Hardcover, ISBN 978-3-7917-2120-0, €(D) 26,90
Dazu: Die offizielle Wanderkarte **Obergermanisch-Raetischer Limes in Bayern**. Von Mönchsroth bis Eining (Donau). €(D) 6,90

Bestellcoupon

Hiermit bestelle ich über meine Buchhandlung oder direkt beim Verlag Friedrich Pustet

___ Expl. *Der römische Limes in Hessen*; € (D) 26,90

___ Expl. *Der römische Limes in Bayern*; € (D) 26,90

___ Expl. *Karte: Limes Bayern*; € (D) 6,90

Ja, ich möchte gerne per E-Mail über Neuerscheinungen des Verlages Friedrich Pustet informiert werden.

Name, Vorname

Straße

PLZ, Ort

E-Mail

Datum, Unterschrift

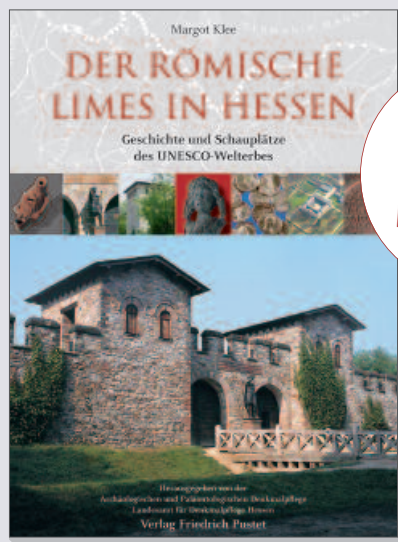
Verlag Friedrich Pustet
D-93008 Regensburg
www.pustet.de

Fon 0941/92022-321
Fax 0941/92022-330
E-Mail rauscher@pustet.de

Stand September 2009,
Irrtum und Änderungen
vorbehalten.

Verlag Friedrich Pustet

DER RÖMISCHE LIMES IN HESSEN



Das neue
Buch zum
UNESCO-
Welterbe!

- Geschichte und Hintergründe
- Aktueller Wanderführer

www.pustet.de

Der römische Limes in Hessen



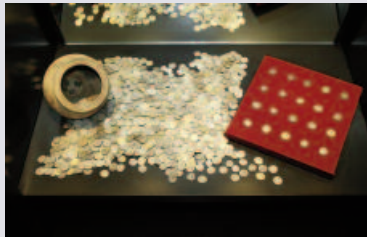
In dem reich illustrierten Band erfährt der Leser alles Wichtige über Geschichte und Funktion des römischen Limes in Hessen. Dieser diente nicht nur militärischen, sondern vor allem auch wirtschaftlichen Zielen.

Kernstück des Buches ist ein aktueller Wanderführer, der dazu anregt, den im Taunus und im Odenwald auf weiten Strecken hervorragend erhaltenen Pfahlgraben einmal selbst zu entdecken. Das handliche Format des Buches erleichtert seine Mitnahme auf solchen Erkundungen.

Hinweise auf weitere Orte mit römischen Hinterlassenschaften, die nicht direkt am Limes liegen, aber deren Besuch empfehlenswert ist, sowie die wichtigsten Museen runden das gut geschriebene Werk ab.



Der Eichelstein bei Mainz.



Münzschatz im Wetterau-Museum in Friedberg.



Gaulskopf, rekonstruiertes Obergeschoss.

Margot Klee

Der römische Limes in Hessen

Geschichte und Schauplätze des UNESCO-Welterbes

Herausgegeben von der Archäologischen und Paläontologischen Denkmalpflege. Landesamt für Denkmalpflege Hessen

232 Seiten, 166 Abbildungen, davon zahlreiche farbige, neun Wanderkarten und eine Übersichtskarte
Hardcover, ISBN 978-3-7917-2232-0
€ (D) 26,90/€ (A) 27,70/sFr 45,50

Aus dem Inhalt:

1) Der Limes in der römischen Provinz Obergermanien: Geschichte einer Grenze

Der Rhein wird zur Grenze: Das Ausgreifen Roms nach Norden • Siedlungskontinuität in der Wetterau • Die Entwicklung im 1. Jh. n. Chr. bis zum Limesbau • Der obergermanische Limes im späten 1. und frühen 2. Jh. n. Chr. • Funktion, Baumaßnahmen und Grenzkorrekturen: Der Limes im 2. Jh. n. Chr. • Das Hinterland des Limes • Unruhige Zeiten kündigen sich an: Der Limes im 3. Jh. n. Chr. • Der „Limesfall“ 259/60 n. Chr.: Kein absolutes Datum, sondern ein langer Prozess • Die spät-römische Grenzsicherung: Bewegungsheer und Donau-Iller-Rhein-Limes

2) Der obergermanische Limes in Hessen

Forschungsgeschichte • Der Limes in Hessen: Fakten und Probleme (Definition; Aufgabe und Funktion; Die Ausbauphasen; Überformung des Limes im Mittelalter) • Bauten an der Grenze (Wachttürme; Begleitweg; Die Garnisonen: Legionslager und Kastelle; Innenbauten der römischen Lager; Kleinkastelle – die ‚unbekannte Größe‘ am Limes) • Das obergermanische Heer und seine Einheiten (Kleidung und Bewaffnung)

3) Streckenbeschreibung: Der Limes in Hessen von der rheinlandpfälzischen bis zur badischen Landesgrenze

Der Limes im westlichen Taunus (Rheingau-Taunus-Kreis)

Vom Kastell Holzhausen bis zur Aar

Von der Aar bis zum Dattenbachtal

Der Limes im Hochtaunus (Hochtaunuskreis)

Von Glashütten bis zum Köpperner Tal

Der Limes im Ostaunus sowie der westlichen und nördlichen Wetterau

Vom Köpperner Tal bis Marköbel

Der Limes im Main-Kinzig-Kreis

Von Marköbel bis zum Main

Der ältere Mainlimes als Verbindung zwischen Main und Odenwald

Der Limes im nördlichen Odenwald (Odenwaldkreis)

Von Wörth bis Schlossau

4) Römische Militärplätze in Hessen: Eine Auswahl von A–Z

Anhang: Weiterführende Literatur, Museen, Internetadressen, Register, Stichworte, Personen und Orte, Bildnachweis